



부산대학교 경제통상연구원

# Newsletter

2020년09월호



[46241] 부산광역시 금정구 부산대학로 63번길 2 (장전동) 부산대학교 경제통상관 9층 912호 경제통상연구원

Copyright© Institute of Economics and International Trade. All rights reserved.

# 목 차



01

학술사업

02

교육사업

03

연구지원사업

04

연구원 조직

# 1. 학술사업



## 경제통상연구원 학술지 "경제통상연구" 발간 안내

오는 10월, 경제통상연구원에서 발간하는 학술지인 "경제통상연구"에 게재될 논문을 경제통상연구원 홈페이지를 통하여 모집할 예정입니다. (<https://ieit.pusan.ac.kr/ieit/index.do>)

1. 학술지명 - KCI 학술지명으로 등록되지 않은 "경제통상연구"를 경제통상연구원의 학술지명으로 사용
2. 학술지 발간 횟수 - 년 2회(5월/11월) 예정
3. 약 2~3년 정도의 실적 누적을 통해 향후 한국연구재단에 등재후보지 신청

# 2. 교육사업



## 연구원 개설 교과목

### 글로벌수출전략 (II)

- 교과구분: 일반선택
- 개설대상: 학부 3학년
- 담당교수: 강사 이기영
- 이론과목으로 변경

### 교수목표

1. 다양한 무역의 형태에 대한 이해
2. 글로벌수출환경의 변화에 대한 이해
3. 핵심기술의 글로벌 경쟁력에 대한 사례 분석
4. 기업의 경쟁력 분석 및 개선방안에 대한 전략적 기법에 대한 이해
5. 사례를 통한 전략적 수출경영에 대한 이해

### 온라인 창업실무

- 교과구분: 교양선택 (7영역:융복합)
- 개설대상: 학부 전 학년
- 담당교수: 교수 이양기 (무역학부)  
강사 이기영
- 산학연계 교양교과목 개발공모

### 교수목표

1. 국제상거래 이행을 위한 기초적인 무역실무 이해
2. 해외시장조사 및 올바른 아이템 선정 방법
3. 수출입통관 및 관부가세에 대한 이해
4. 알리바바, 아마존 등 글로벌 마켓플레이스에 대한 인터페이스 이해
5. 실제 성공사례(기업특강)를 통한 실무이해도 상승



# 3. 연구지원사업



## 대학중점연구소 지원사업

- ▶ 지속가능한 4D 사회를 위한 에너지 전환·혁신·협력 방안 연구

## 중견연구자 지원사업

- ▶ 글로벌 금융시장 간의 연계성과 시스템 위험 네트워크 분석
- ▶ 미-중 무역분쟁과 환율 변동성이 한국의 무역구조에 미치는 동학적 효과 연구

## 신진연구자 지원사업

- ▶ 자살률과 사회구조적 변인 간의 관계에 대한 동적 공간 패널모형의 적용
- ▶ IMO 2020 시행에 따른 해운 환경 기준 강화 효과와 해운 기업의 대응 방안에 관한 연구
- ▶ 관광위험요인 연구와 대응전략에 대한 종합적 이해: 메타분석과 내용분석 활용 중심으로

## BB21플러스 사업

- ▶ 스마트관광과 창의적 경제의 융합연구 인재양성 사업



# 3. 연구지원사업



## 인문사회학술연구교수 (B유형)

- ▶ 지방정부의 숙의형 시민포럼 사례 비교연구 : 포럼 안과 밖의 상호작용을 중심으로
- ▶ 신기후체제 하에서 신재생에너지정책과 WTO협정의 주요 쟁점 및 연계방안
- ▶ 국제산업연관표를 이용한 한중일의 생산과 산업연관에 관한 연구
- ▶ 지속가능한 MICE 실천의도에 관한 영향요인 분석: 확장된 사회인지이론의 적용
- ▶ 환경 불확실성이 유통업체와 제조업체의 장기지향성과 경로성과에 미치는 효과분석 : 수요부문과 경쟁부문 환경 불확실성을 중심으로
- ▶ 사회적 트라우마티즘 회복을 위한 맥락적 관광경험 연구
- ▶ 한중간 비특혜원산지 검증의 효과적 이행을 위한 대응방안
- ▶ 기업의 지속가능경영전략과 성과에 문화요인이 미치는 영향에 대한 실증분석
- ▶ 무역관련 용어 해석의 명확화를 위한 리엔지니어링
- ▶ 노령화와 국채누적이 재정정책의 효율성에 미치는 영향에 관한 ARDL-EC 모형 실증연구

## 시간강사지원사업

- ▶ 사회성과인센티브(SPC)가 사회적 기업의 목표 변화와 사회 성과에 미치는 영향
- ▶ 중소기업의 수출이 고용에 미치는 영향에 관한 분위회귀 모형 연구
- ▶ 후발 공업화에서 농업·농촌부문의 역할—대만의 경험과 정책적 함의
- ▶ 지속가능관광을 위한 구도심 도시재생에 관한 연구 -Kano모델 적용-
- ▶ 실시간 감정추적을 통한 관광경험 구조의 이해
- ▶ 투입산출표를 이용한 전략산업에 대한 연구
- ▶ 한중 FTA의 효율적 이행을 위한 원산지검증에 관한 연구



# 3. 연구지원사업



## 학술연구용역

- ▶ 태안 5, 6호기 환경설비 성능개선 사업 공공기관 사업 예비타당성조사 수요 및 편익 추정
- ▶ 비정규직 고용구조개선 지원단 컨설팅 지원 위탁 사업
- ▶ 지역주도형 모태펀드 조성 기획연구 용역
- ▶ 낙동강하구 람사르 습지등록 갈등영향분석 용역
- ▶ 2020 부산 MICE 개최실적 전수조사 연구용역
- ▶ 부산항 신항 개발의 사회 경제적 영향분석 연구용역
- ▶ 신발산업 현황.구조분석 중장기 로드맵 수립
- ▶ 해상운송 부문 전력화에 대한 경제 효과 분석
- ▶ 구조조정 대상기업 경영효율성 분석 컨설팅 용역
- ▶ 스마트시티시장의 미래 동향 : 스마트워터를 중심으로
- ▶ 지속적 고성능과 창출을 위한 경영관리시스템 개선 연구- 혁신프로세스 개선과 외부 소통 협력 활성화 방안을 중심으로 -

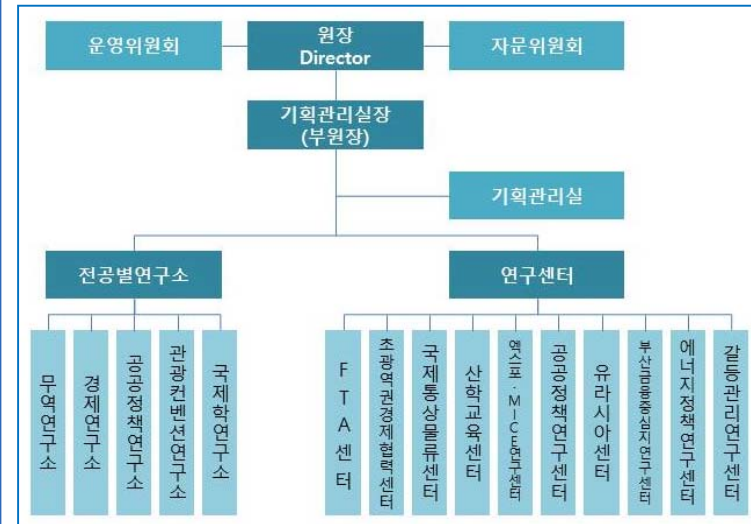


# 4. 연구원 조직



## 연구원 조직 현황

- 연구원장: 윤성민 교수(경제학부)
- 기획관리실장(부원장): 이양기 교수(무역학부)
- 공공정책연구센터장/갈등관리연구센터장: 이상철 교수(공공정책학부)
- 엑스·포MICE연구센터장: 김이태 교수(관광컨벤션학과)
- 운영위원: 원장 포함 8명
- 초빙교수 1명, 연구교수 1명, 객원연구원 2명
- 전임연구원 4명, 연수연구원 2명, 강사 1명
- 사무원 3명, 인턴 5명



## 문의

주소: 부산시 금정구 부산대학로 63번길 2 경제통상관 9층 912호 경제통상연구원  
 홈페이지: <https://ieit.pusan.ac.kr/ieit/index.do>  
 연락처: Tel. 051-510-3378 Fax. 051-581-0678  
 이메일: k51174@pusan.ac.kr

부산대학교 경제통상연구원 Newsletter는 연 4회(3, 6, 9, 12월말) 발간됩니다.  
 2020년 12월호에서 다시 찾아뵙겠습니다.

